

IMAGE
ELECTRONICS
明正電子

2021·公司介绍

明正电子科技有限公司

IMAGE ELECTRONICS TECHNOLOGY CO.,LTD

成立 Established : 2010

整并资源，对接【三好】产品与服务

Integrate resources and connect three good products and services



办公据点分别为苏州、深圳、台北

The offices are located in Suzhou, Shenzhen and Taipei



苏州潮聚电子科技有限公司

SUZHOU CHAOJU TECHNOLOGY CO.,LTD

深圳健力科技供应链有限公司

SHENZHEN JL SUPPLY-CHAIN CO.,LTD



成立 Established : 2010

苏州潮聚电子科技有限公司

SUZHOU CHAOJU TECHNOLOGY CO.,LTD

深圳健力科技供应链有限公司

SHENZHEN JL SUPPLY-CHAIN CO.,LTD

明正电子科技有限公司

IMAGE ELECTRONICS CO., LTD



华东. 苏州

苏州市吴中区金长路

西跨塘工业小区7栋厂房二楼

Company address:

Floor 2, building 7, xikuaotang industrial community, Jinchang

Road, Wuzhong District, Suzhou



华南. 深圳

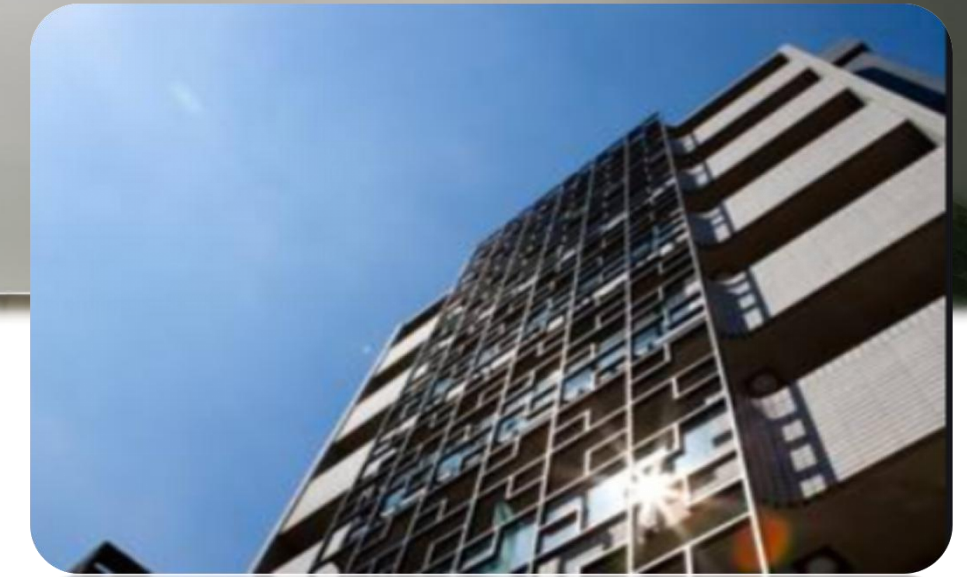
深圳市龙岗区吉华路237号

瑞鑫国际大厦8A5、8A6

Company address:

A5, 8 / F, Ruixin international building, Longgang

District, Shenzhen, China



台湾. 新北市

台湾新北市林口区

惠民街30巷23號S2-4室

Company address:

Room S2-

4, No. 23, Ln. 30, Huimin St., Linkou Dist., New Taip

ei City 244 , Taiwan



产品家族 Product Family

- 电感、磁珠、天线、网路变压器
Inductor / Bead / Antenna / Lan transformer
- 片式电容、电解电容
MLCC / E-Cap
- 片式电阻、合金电阻、抗硫化电阻、热敏电阻
Chip Resistor/C.S.R/ thermistor/Vulcanization Resi
- 二极管、三极管、TVS
Diode/ Transistor/TVS
- 场效应管
MOSFET



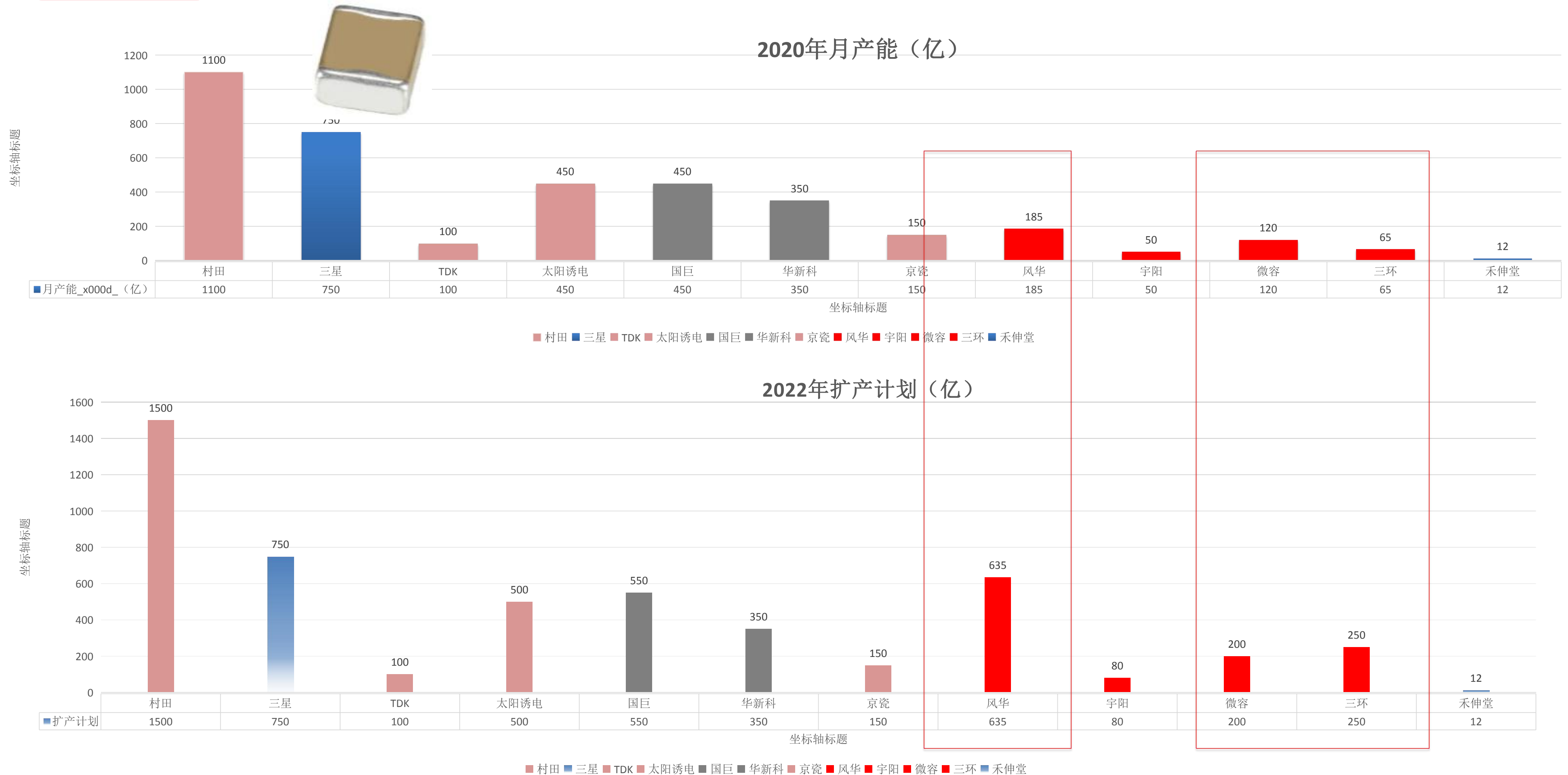


代理经销品牌 Brands



全球MLCC厂家产能对比

Stronger MLCC Market Position

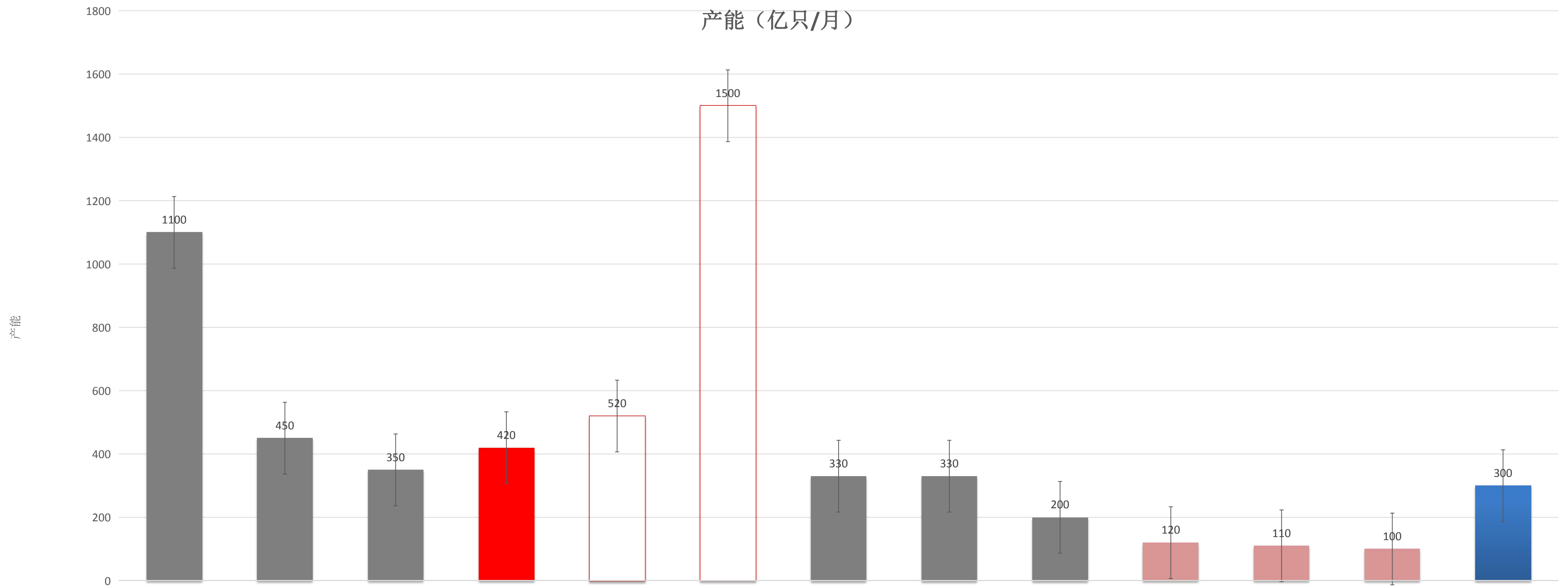


风华高科预计
2022年电容份额
会跃升世界第3.



全球电阻厂家产能对比

Stronger Chip Resister Market Position



风华高科预计
2024年电阻份额
会跃升世界第1.

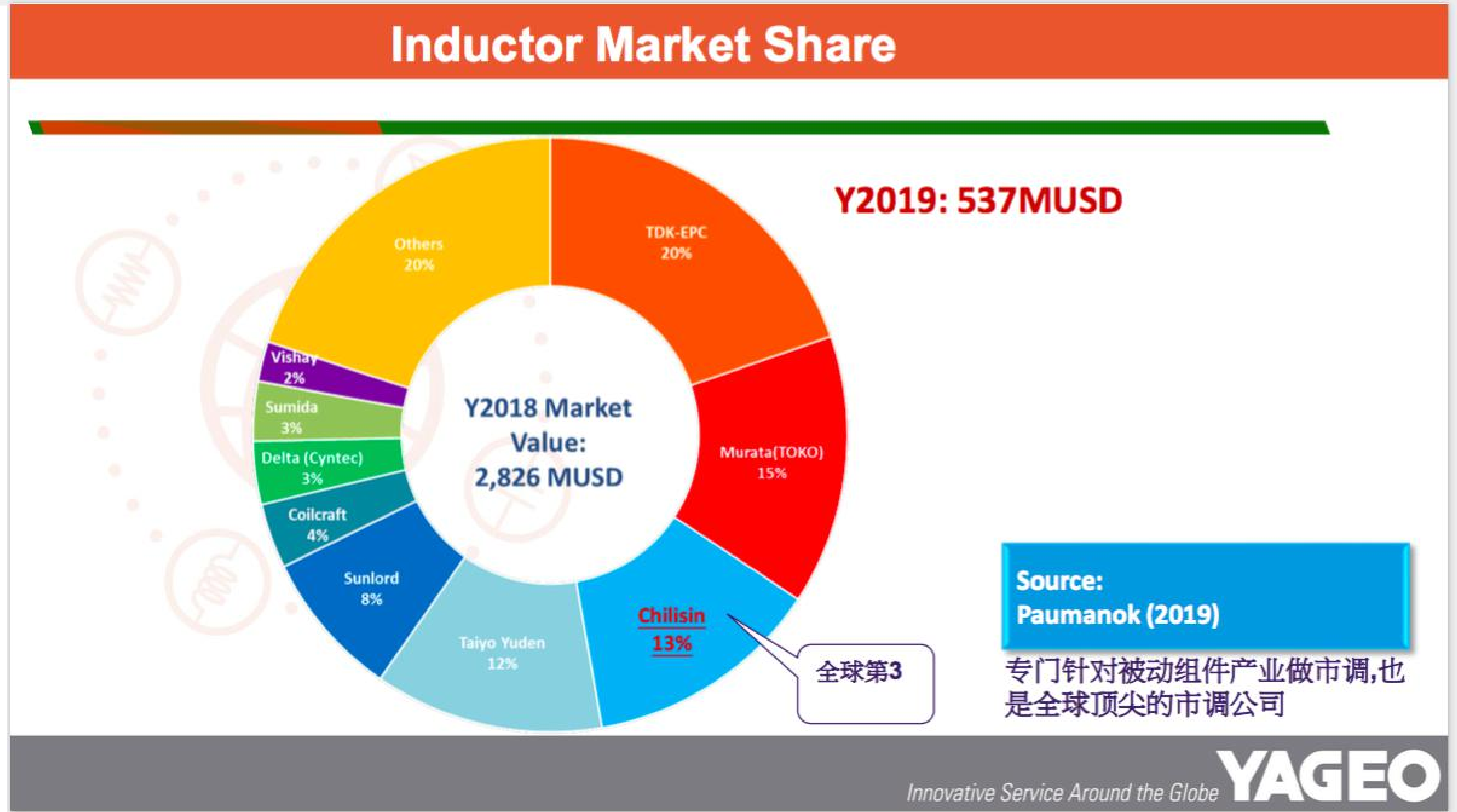
坐标轴标题 -200

| 产能 (亿只/月) | 国巨 | 厚声 | 大毅 | 风华原来 | 风华2021年扩产后 | 风华2024年扩产后 | 华新科 | 旺诠 | 丽智 | KOA | 罗姆 | 松下 | 其他 |
|-----------|------|-----|-----|------|------------|------------|-----|-----|-----|-----|-----|-----|-----|
| | 1100 | 450 | 350 | 420 | 520 | 1500 | 330 | 330 | 200 | 120 | 110 | 100 | 300 |

主要磁性元件厂家市场占比

Stronger Inductor Market Position

奇力新被并入国巨集团作为子品牌管理，其市场地位进一步提升。





主要厂家市场占比 Stronger Market Position

公司业绩



LRC员工: 3300人

2020年产能: 542 亿只

■ 销售收入 (百万元) ■ 出货数量 (亿只)

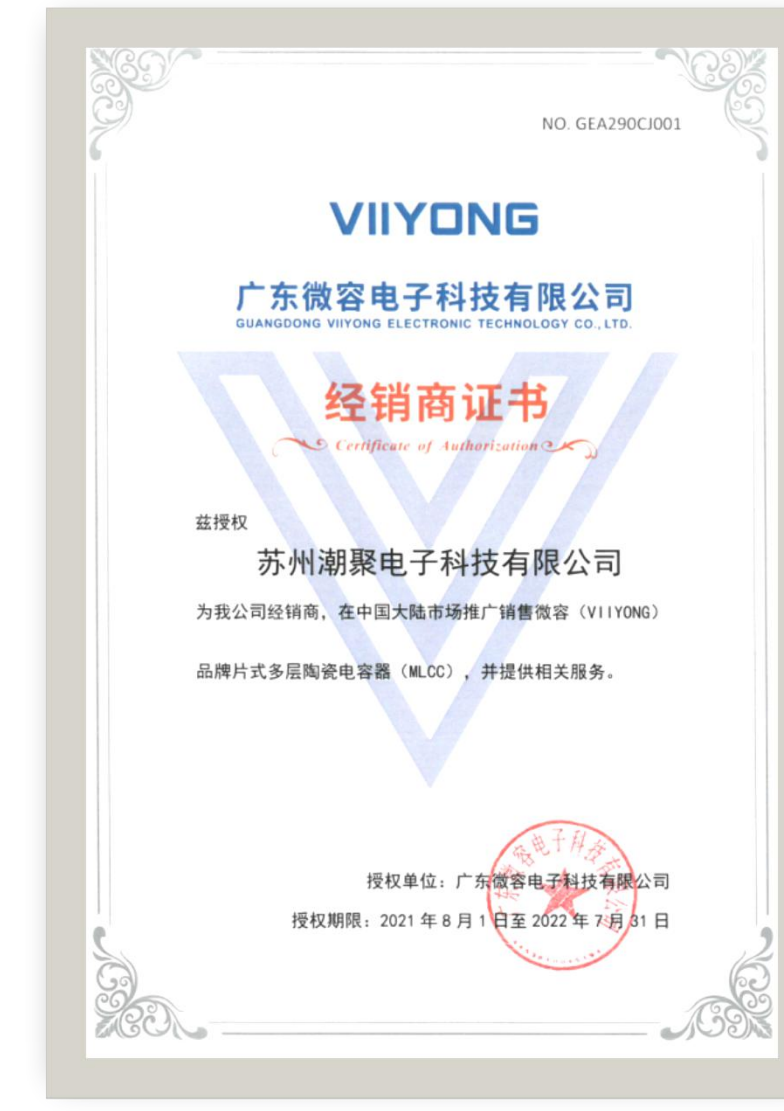
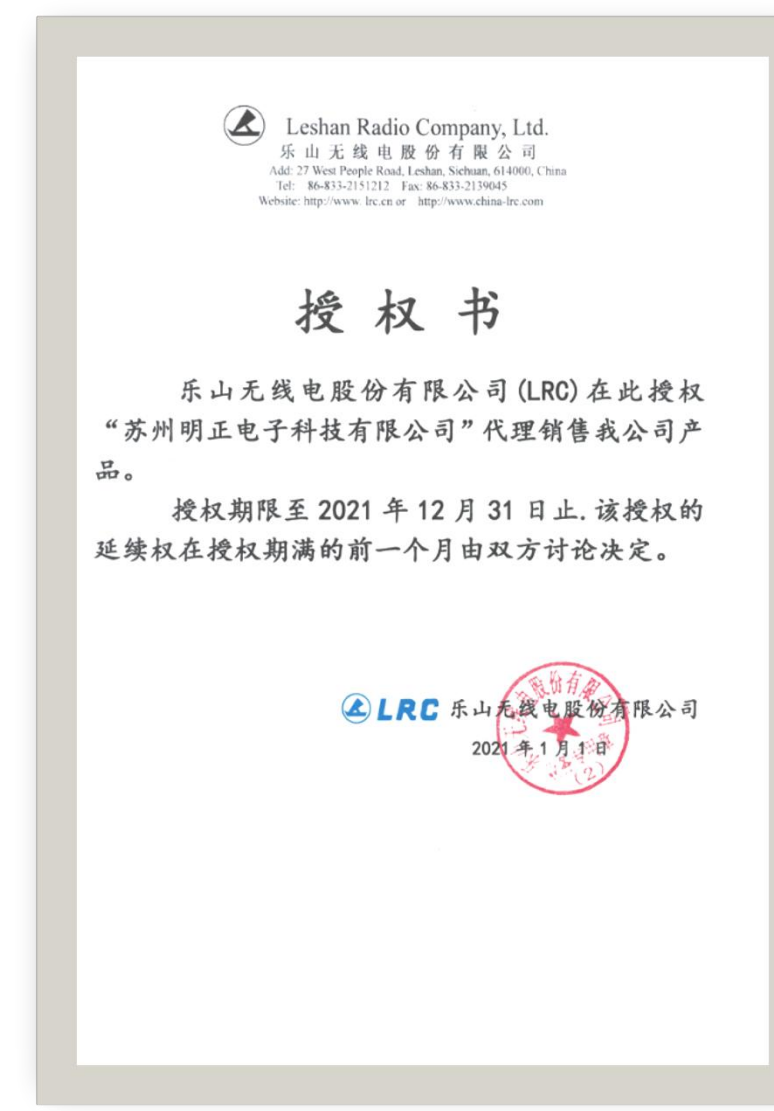
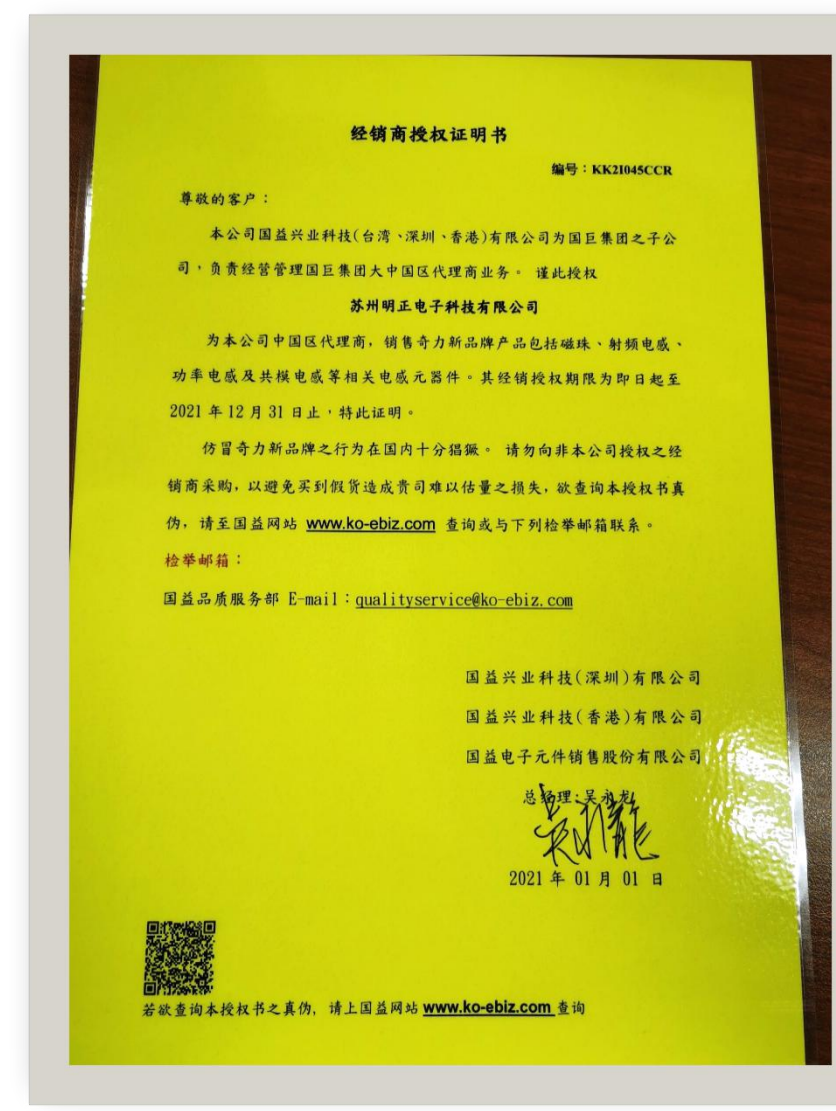


◆ 2019年全球半导体分立器件出货量约4700亿只 数据来源: IC Insights

465/4700
约等于 10%

授权代理证书

Authorized Distribution Certificate



标准化管理体系和证书

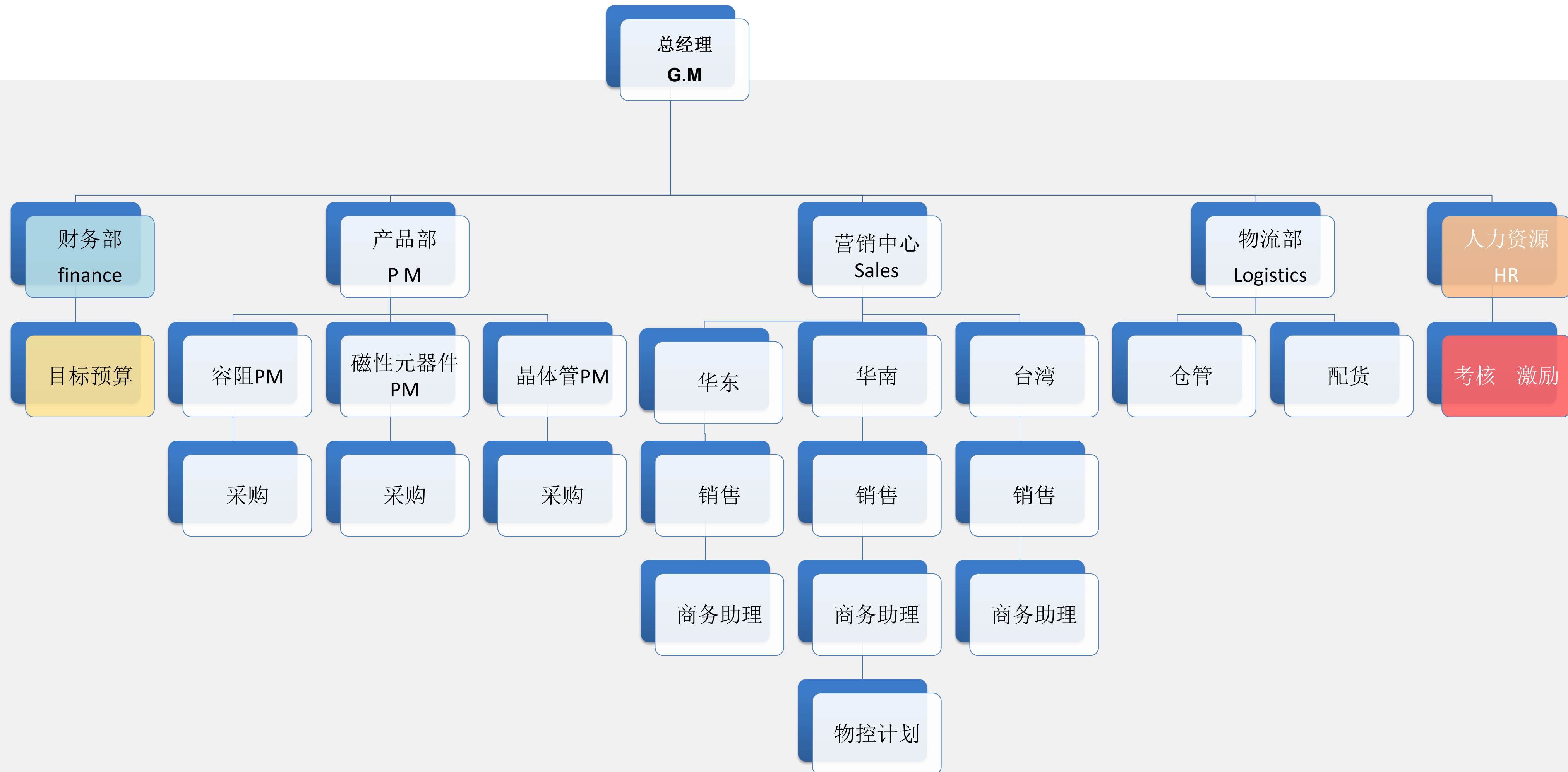
ISO Quality System Identification

IMAGE
ELECTRONICS
明正電子



组织管理架构

organizational structure





营收产品占比 Product share

单位：万元RMB

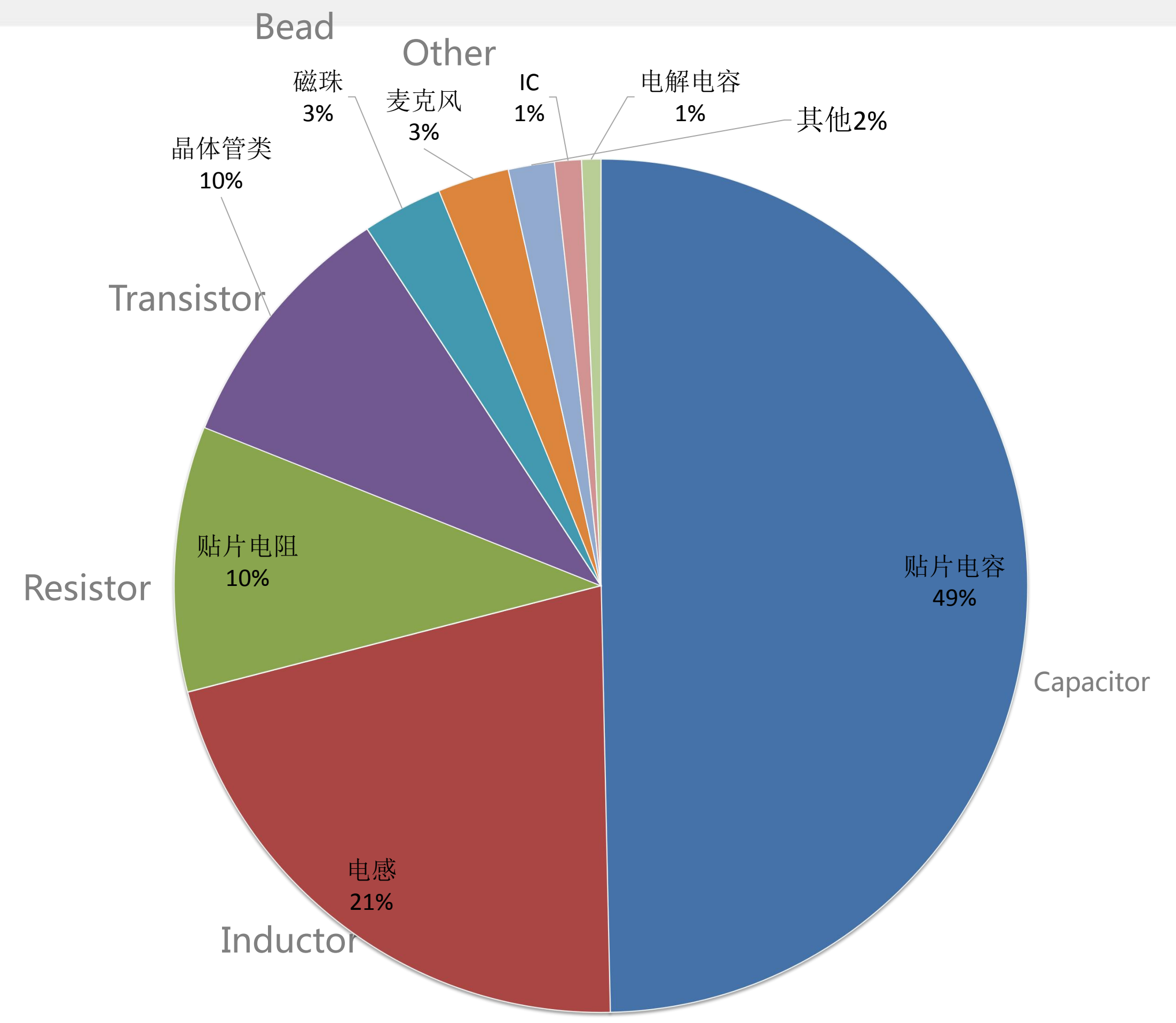
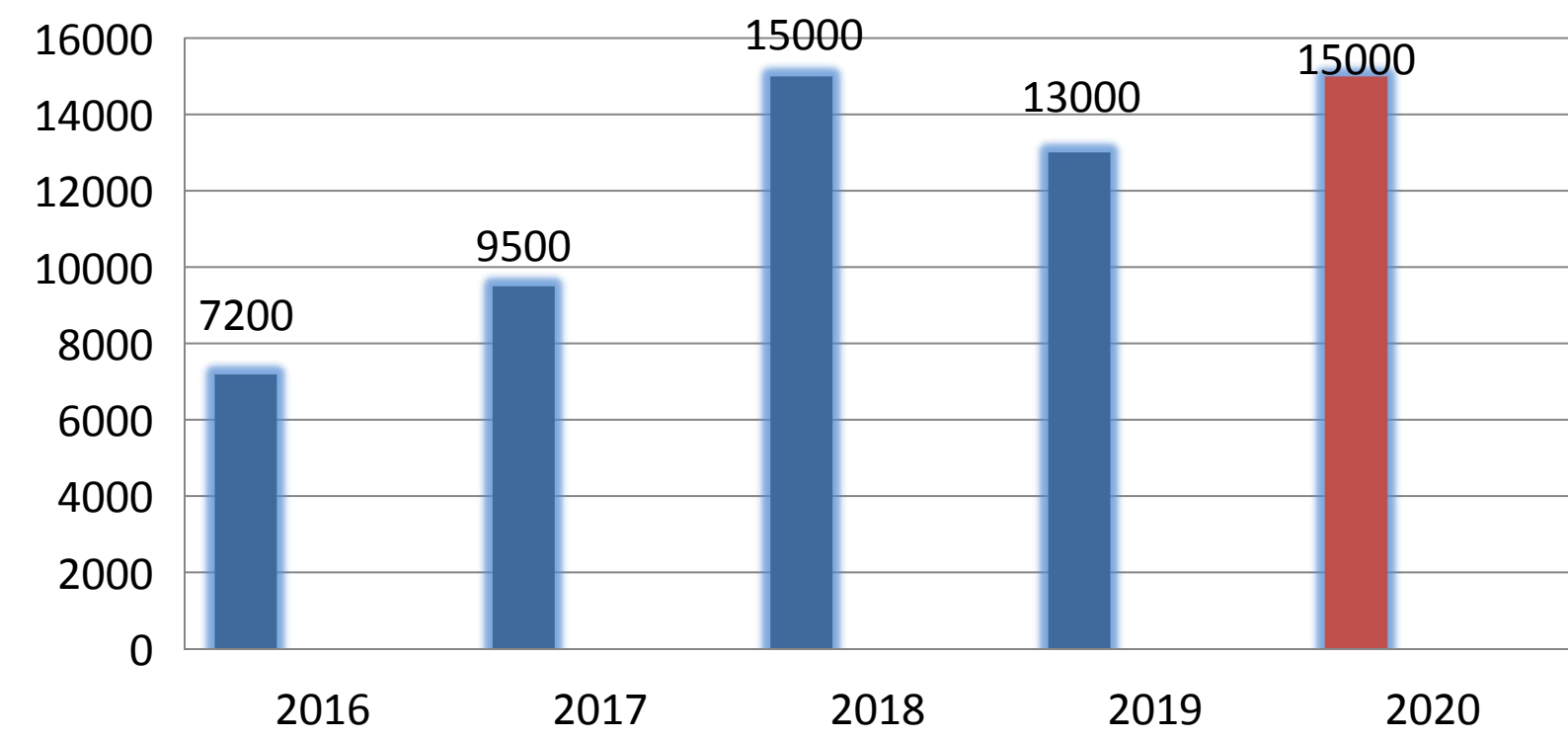


IMAGE
ELECTRONICS
明正電子

服务行业品牌客户 Famous Customer





电脑周边客户与通信行业客户

Computer and Communications

| 序号 | 行业大类 | 客户 | 产品 | 规模 | 辐射品牌 |
|----|-------|----------|---------------------|--|---|
| 1 | | 威刚 | 品牌商存储器、 电脑周边 | 全球出货量第二，台湾上市公司 |   |
| 2 | 电脑与周边 | 中科可控 | 自主品牌，服务器 器电脑研发生产 | 中科院控股、昆山星云创投、昆山商厦、昆山科信技术、昆山高新集团合资，从事国产高性能芯片封测水平提升，国产整机系统安全可控能力提升 |  |
| 3 | | 东硕电子 | ODM电脑周边/ 拓展坞 | 台湾上市公司，客户在DOCKING STATION ODM产业，扩展坞，属于世界标杆排名。 |       |
| 4 | | 盟创科技 | ODM网络通信 | 网通模组10G光模块和10GPON排名13，台湾上市公司 |    |
| 5 | 通信 | 展达（群光集团） | ODM网络通信 | 群光集团台湾上市公司 |     |
| 6 | | 富联 | 通信模组 | 陆资ODM公司 |    |
| 7 | | | 网通客户 | |    |



代工厂客户 EMS

| 序号 | 行业大类 | 客户 | 行业 | 规模 | 辐射品牌 | | | | |
|----|------|-----------|----------------------|--------------------|------------------------------------|---|-------------------------|------------------|--|
| 1 | EMS | 天通·精电 | EMS充电桩、平衡车、IC测试板、服务器 | 陆资上市公司，35条SMT | | | | | |
| 2 | | 和晶科技 | EMS家电控制，工业控制 | 上市公司无锡企业，SMT线30条左右 | | 家电部主要客户有：海尔、美的、万宝、科沃斯等；2、工控部主要客户：安伏、科信、新钠、SGX、日盈、北方超能等； | | | |
| 3 | | | | | HANA Microelectronics Group | | EMS汽车灯、工业及航空周边电子产品、IGBT | 泰国上市公司全球EMS排名48位 | |
| 4 | | | | | | | | | |
| 5 | | 刻意创建 | ENS | 全球排名42位 | | | | | |

| 行业大类 | 服务客户 | 行业 | 规模 | 辐射品牌 |
|------|---|------------------|---|---|
| 汽车类 | 亮锐 (Lumileds 是飞利浦LED芯片公司和飞利浦汽车照明事业部合并的公司) | 汽车照明 | 荷兰飞利浦创建的汽车LED灯中国事业部, 后由金沙创投收购80%, 飞利浦任然持股20% Lumileds是原飞利浦LED芯片公司和飞利浦汽车照明事业部合并的公司, 是LED行业的市场领导者, 在全球通用照明市场占10%以上份额, 在汽车照明市场占30%以上份额, 在手机移动照明市场占50%以上市场份额。Lumileds 2014年销售额约20亿美元。 |    |
| | 博泰 | 中控台 | |    |
| | 益升 | 中控台 | |    |
| | 宏景 | 中控台 | |    |
| | 苏汽清华研究院/绿控新能源 | 新能源汽车控制器、变速箱传动装置 | 苏汽清华研究院内规模企业 |     |

| 序号 | 行业大类 | 客户 | 行业 | 规模 | 辐射品牌 |
|----|-------|---------|--------------------------|------------------------------|---|
| 1 | 工业/商用 | 华瑞/霍尼韦尔 | 自主品牌，有害气体检测设备、生命迹象探测仪器 | Honywell世界500强美资企业 |  |
| 2 | | 信捷 | 自主品牌工业控制、运动控制、工业互联网、机器视觉 | 上市公司无锡企业 |  |
| 3 | | 大金 | 自主品牌、商业、工业、家用空调与相关产品 | 全球空调顶尖第一品牌，自1924年成立至今90年历史 |  |
| 4 | | 科达 | 自主品牌，安防监控设备，会议视频系统 | 上市公司，国内公检法监控系统的标杆企业。监控行业排名15 |  |

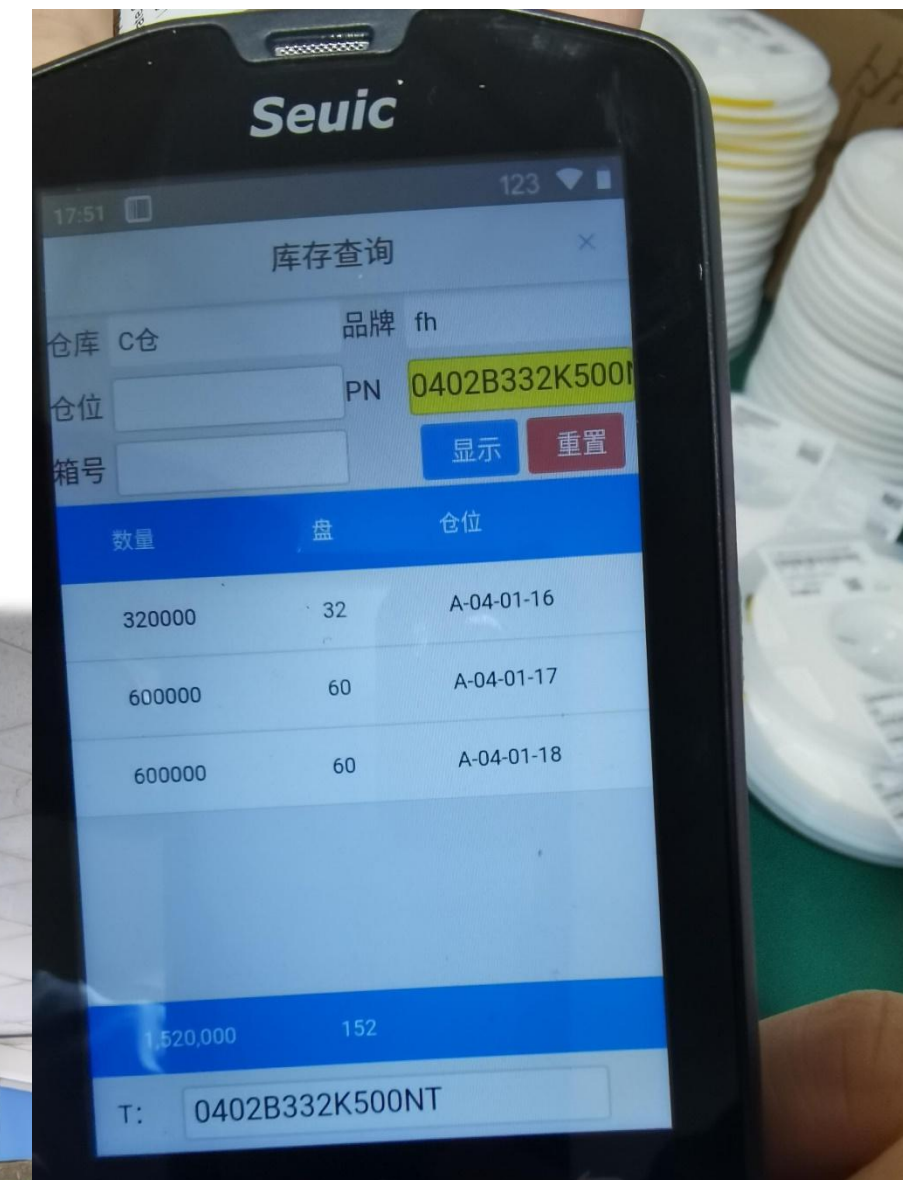
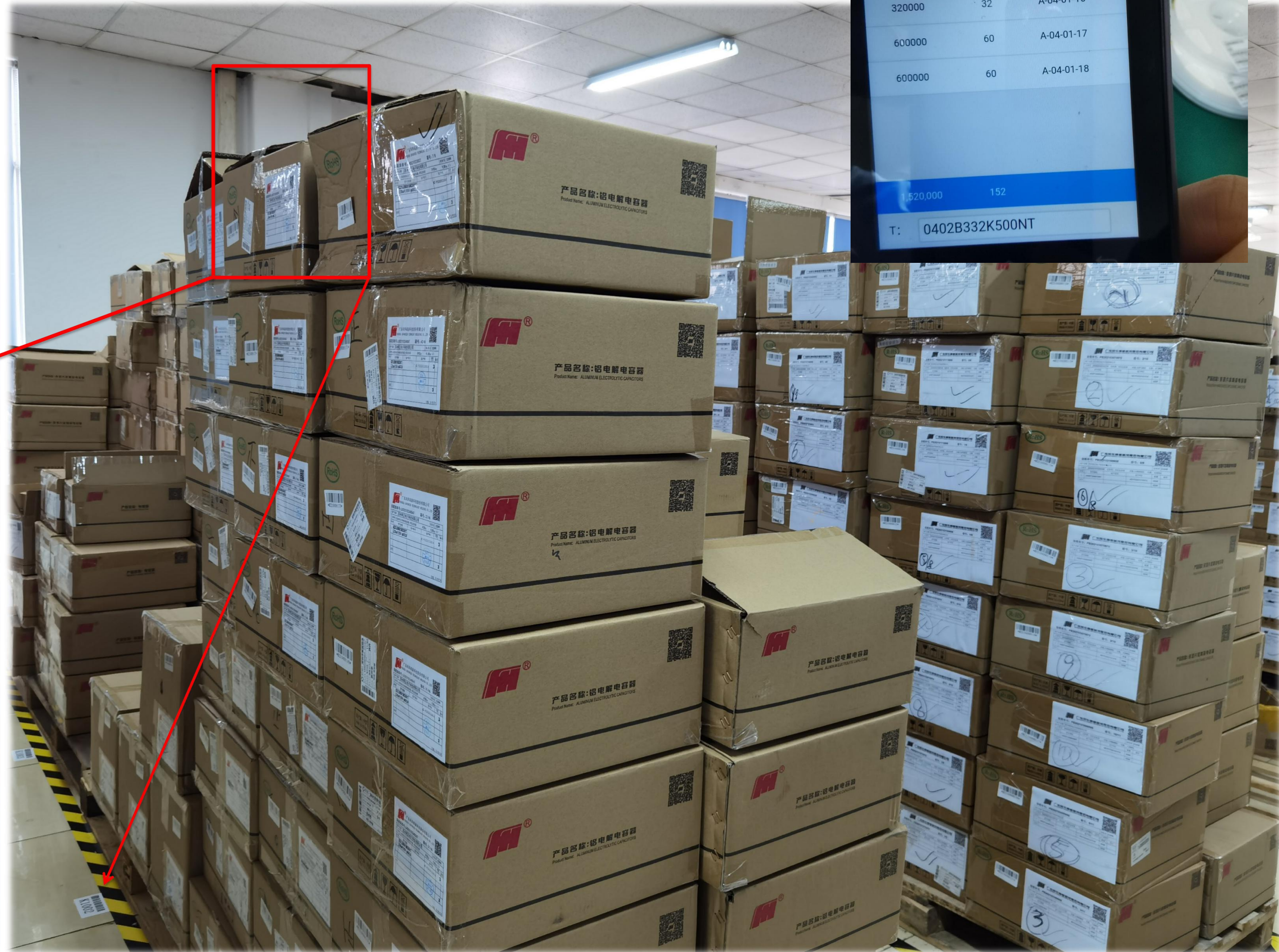


仓储环境
Warehouse



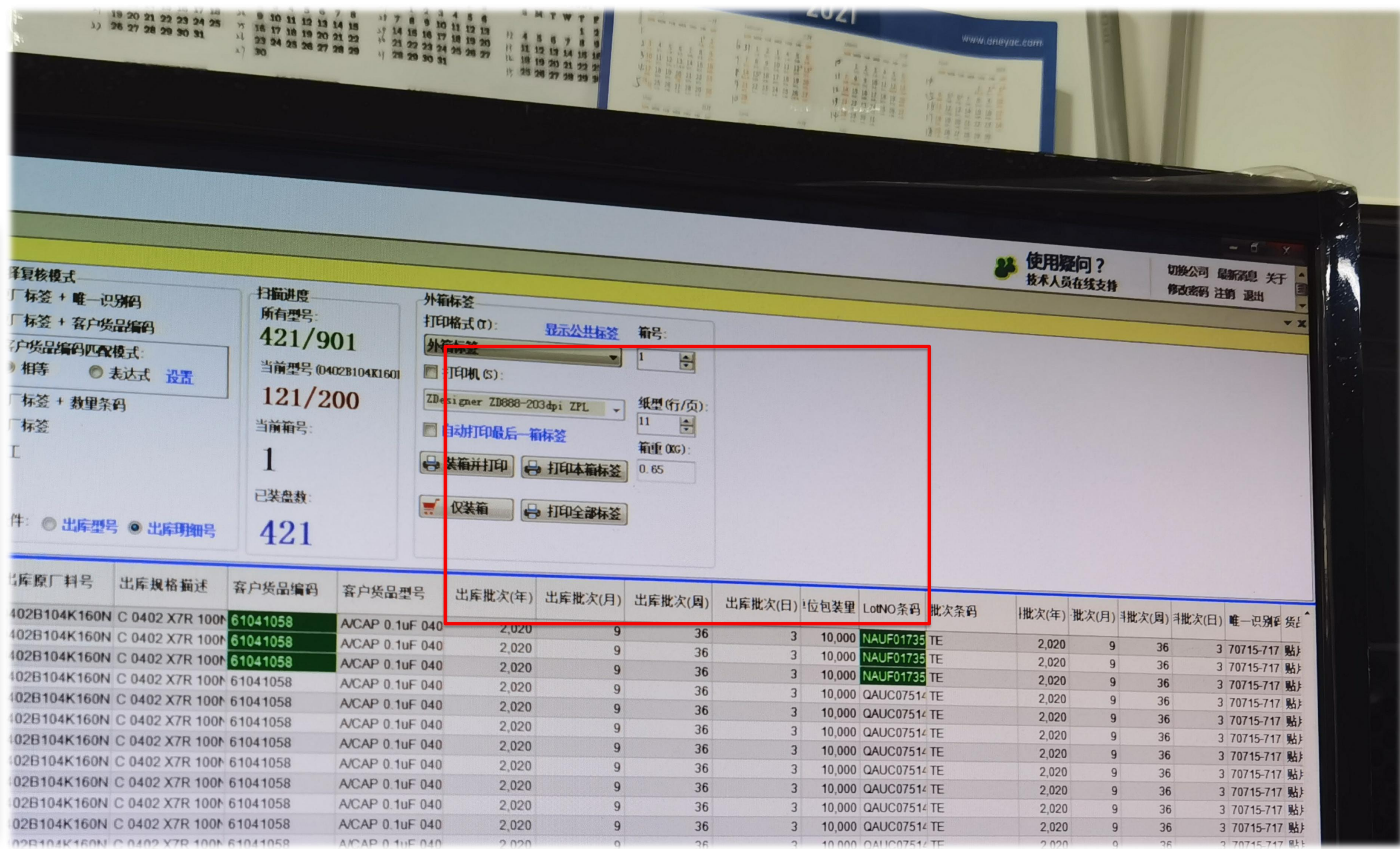


WMS系统 储位管理





100%扫码进
出库，实现
100%可追溯



复制模式
 厂标签 + 唯一识别码
 厂标签 + 客户货品编码
 客户货品编码匹配模式:
 相等 表达式 [设置](#)
 厂标签 + 教里条码
 厂标签
 I
 件: 出库型号 出库明细号

扫描进度
 所有型号: 421/901
 当前型号 (0402B104K160I): 121/200
 当前箱号: 1
 已装盘数: 421

外箱标签
 打印格式 (T): [显示公共标签](#) 箱号: 1
 打印机 (S):
 ZDesigner ZD888-203dpi ZPL
 自动打印最后一箱标签
 装箱并打印 打印本箱标签
 仅装箱 打印全部标签
 纸型 (行/页): 11
 箱重 (KG): 0.65

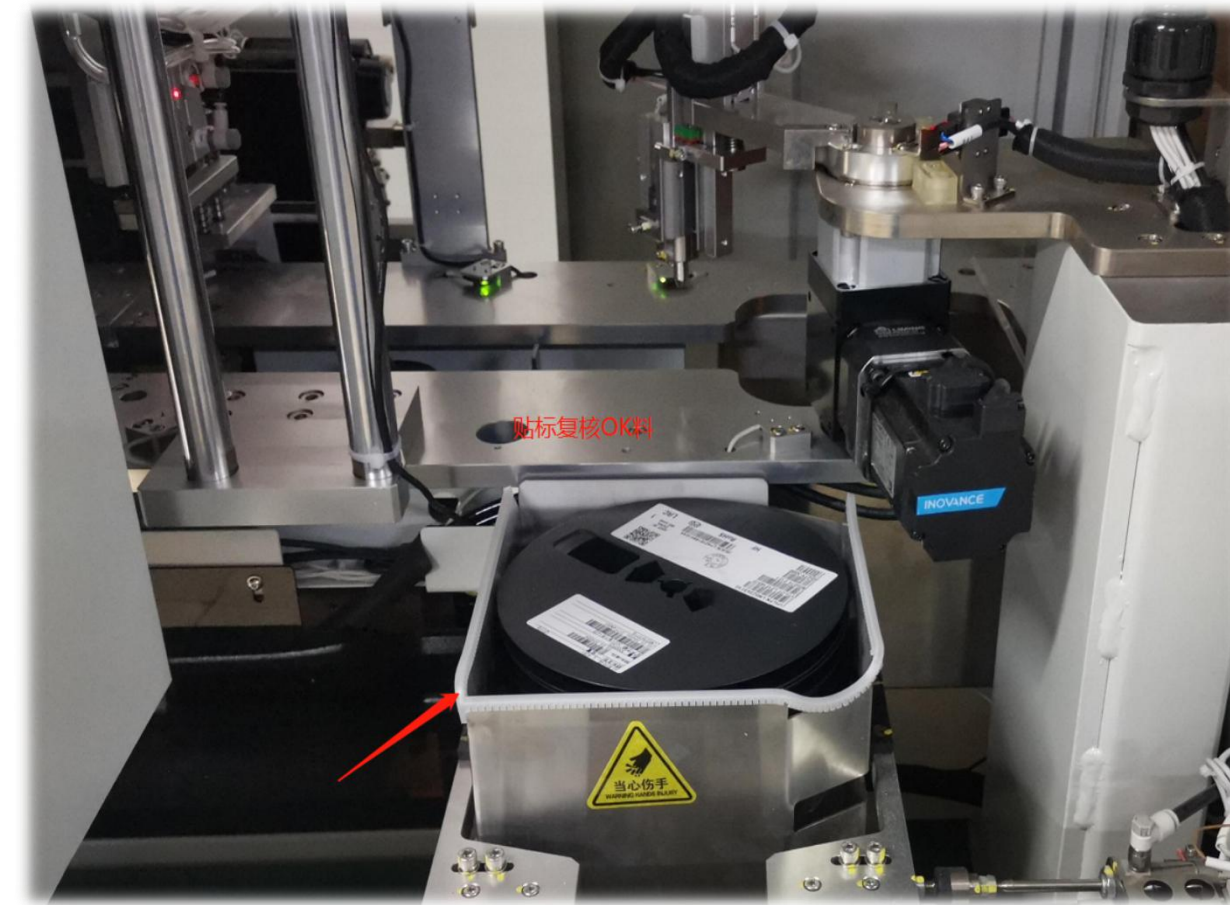
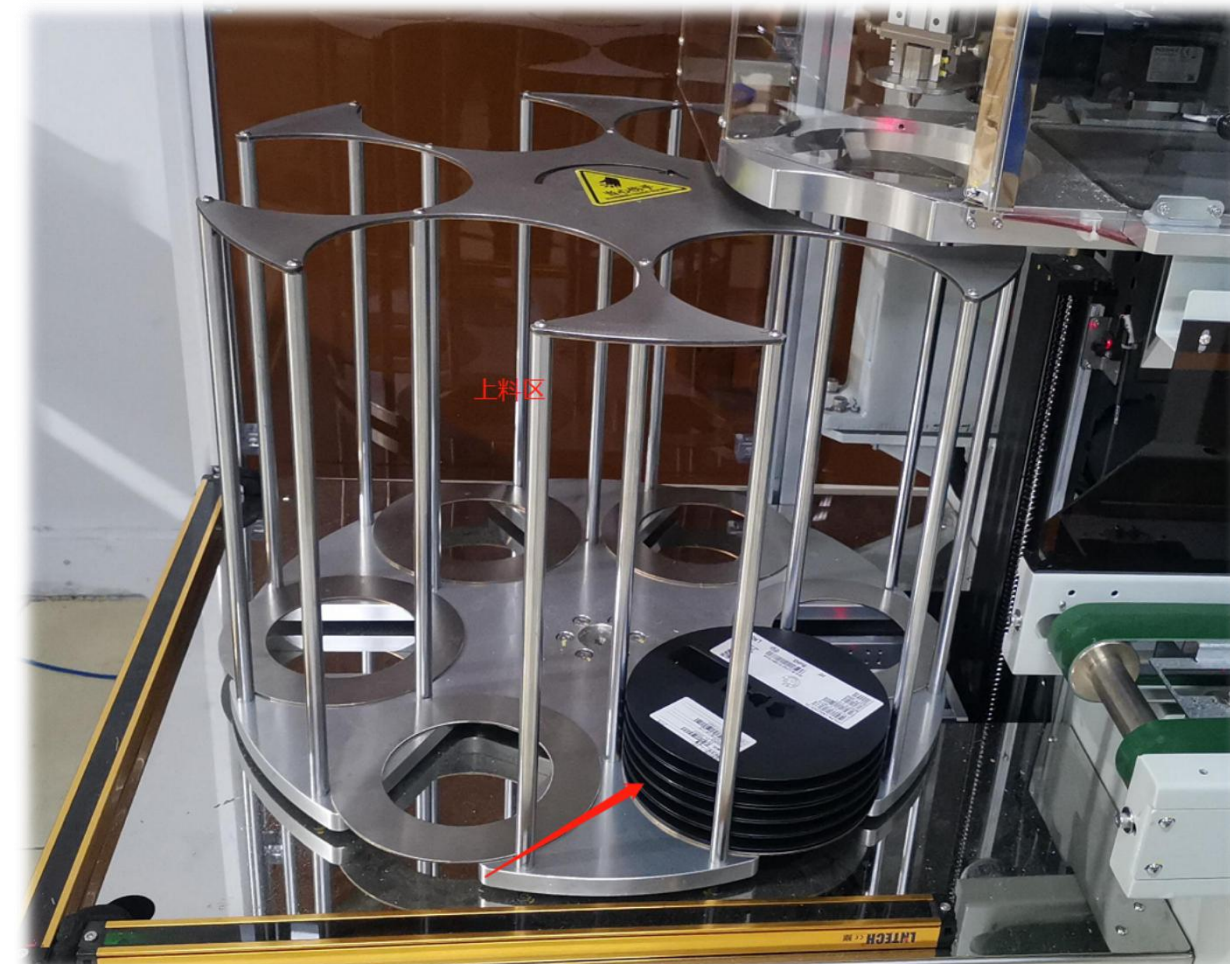
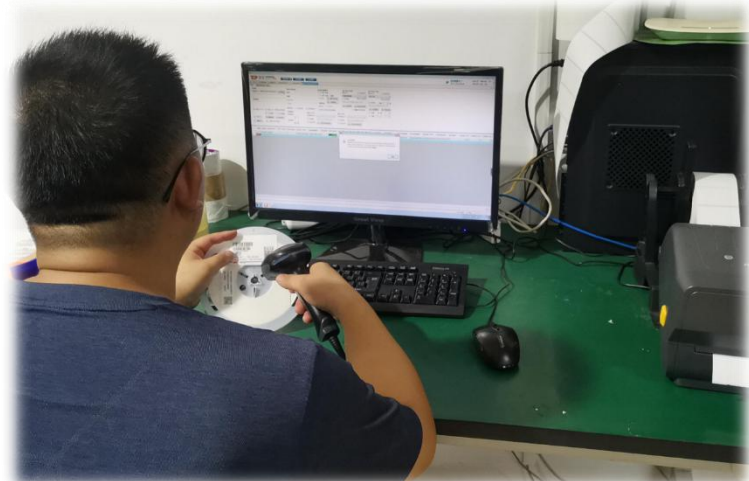
| 出库原厂料号 | 出库规格描述 | 客户货品编码 | 客户货品型号 | 出库批次(年) | 出库批次(月) | 出库批次(周) | 出库批次(日) | 单位包装量 | LoiNO条码 | 批次条码 | 批次(年) | 批次(月) | 批次(周) | 批次(日) | 唯一识别码 | 货品 |
|--------------|-----------------|----------|-----------------|---------|---------|---------|---------|--------|-----------|------|-------|-------|-------|-------|-----------|----|
| 402B104K160N | C 0402 X7R 100N | 61041058 | AVCAP 0.1uF 040 | 2,020 | 9 | 36 | 3 | 10,000 | NAUF01735 | TE | 2,020 | 9 | 36 | 3 | 70715-717 | 贴片 |
| 402B104K160N | C 0402 X7R 100N | 61041058 | AVCAP 0.1uF 040 | 2,020 | 9 | 36 | 3 | 10,000 | NAUF01735 | TE | 2,020 | 9 | 36 | 3 | 70715-717 | 贴片 |
| 402B104K160N | C 0402 X7R 100N | 61041058 | AVCAP 0.1uF 040 | 2,020 | 9 | 36 | 3 | 10,000 | NAUF01735 | TE | 2,020 | 9 | 36 | 3 | 70715-717 | 贴片 |
| 402B104K160N | C 0402 X7R 100N | 61041058 | AVCAP 0.1uF 040 | 2,020 | 9 | 36 | 3 | 10,000 | QAUC07514 | TE | 2,020 | 9 | 36 | 3 | 70715-717 | 贴片 |
| 402B104K160N | C 0402 X7R 100N | 61041058 | AVCAP 0.1uF 040 | 2,020 | 9 | 36 | 3 | 10,000 | QAUC07514 | TE | 2,020 | 9 | 36 | 3 | 70715-717 | 贴片 |
| 402B104K160N | C 0402 X7R 100N | 61041058 | AVCAP 0.1uF 040 | 2,020 | 9 | 36 | 3 | 10,000 | QAUC07514 | TE | 2,020 | 9 | 36 | 3 | 70715-717 | 贴片 |
| 402B104K160N | C 0402 X7R 100N | 61041058 | AVCAP 0.1uF 040 | 2,020 | 9 | 36 | 3 | 10,000 | QAUC07514 | TE | 2,020 | 9 | 36 | 3 | 70715-717 | 贴片 |
| 402B104K160N | C 0402 X7R 100N | 61041058 | AVCAP 0.1uF 040 | 2,020 | 9 | 36 | 3 | 10,000 | QAUC07514 | TE | 2,020 | 9 | 36 | 3 | 70715-717 | 贴片 |
| 402B104K160N | C 0402 X7R 100N | 61041058 | AVCAP 0.1uF 040 | 2,020 | 9 | 36 | 3 | 10,000 | QAUC07514 | TE | 2,020 | 9 | 36 | 3 | 70715-717 | 贴片 |
| 402B104K160N | C 0402 X7R 100N | 61041058 | AVCAP 0.1uF 040 | 2,020 | 9 | 36 | 3 | 10,000 | QAUC07514 | TE | 2,020 | 9 | 36 | 3 | 70715-717 | 贴片 |
| 402B104K160N | C 0402 X7R 100N | 61041058 | AVCAP 0.1uF 040 | 2,020 | 9 | 36 | 3 | 10,000 | QAUC07514 | TE | 2,020 | 9 | 36 | 3 | 70715-717 | 贴片 |
| 402B104K160N | C 0402 X7R 100N | 61041058 | AVCAP 0.1uF 040 | 2,020 | 9 | 36 | 3 | 10,000 | QAUC07514 | TE | 2,020 | 9 | 36 | 3 | 70715-717 | 贴片 |
| 402B104K160N | C 0402 X7R 100N | 61041058 | AVCAP 0.1uF 040 | 2,020 | 9 | 36 | 3 | 10,000 | QAUC07514 | TE | 2,020 | 9 | 36 | 3 | 70715-717 | 贴片 |
| 402B104K160N | C 0402 X7R 100N | 61041058 | AVCAP 0.1uF 040 | 2,020 | 9 | 36 | 3 | 10,000 | QAUC07514 | TE | 2,020 | 9 | 36 | 3 | 70715-717 | 贴片 |
| 402B104K160N | C 0402 X7R 100N | 61041058 | AVCAP 0.1uF 040 | 2,020 | 9 | 36 | 3 | 10,000 | QAUC07514 | TE | 2,020 | 9 | 36 | 3 | 70715-717 | 贴片 |



自动化贴标作业

扫描单据(拣货单、订单或入库单)后,设备从WMS或ERP中自动获取订单数据。人工将SMD料盘批量放入设备上料仓(上料仓可储料180盘),设备可自动上料,扫码、贴标、复合、分料,再由人工进行装盒,贴盒标、箱标。

效率约为1.6S/盘,工作8小时可贴标、复核12000-15000盘(约为250箱)





扫描单据(拣货单、订单或入库单)后,设备从WMS或ERP中自动获取订单数据。人工将SMD料盘批量放入设备上料仓(上料仓可储料180盘),设备可自动上料,扫码、贴标、复合、分料,再由人工进行装盒,贴盒标、箱标。

效率约为1.6S/盘,工作8小时可贴标、复核12000-15000盘(约为250箱)

自动化贴
标作业



鼠标挪到图片左下角,可以播放——观看作业流

企业文化
corporate
culture

核心价值

持续为客户提供“三好”产品与服务

核心能力

借用资深行业经验与不断学习探索能力，
进行上下游资源整合对接



团队建设
Team Building





THANKS
谢谢聆听

